



TYÖTERVEYSPALVELUIDEN HINNASTO 2024-2025

Ratnan Terveys Oy



Sisällysluettelo

Pirte työterveys	2
Ammattihenkilöiden ja asiantuntijoiden ennaltaehkäisevä työ (Kela 1)	3
Tietojen antaminen, neuvonta ja ohjaus.....	4
Työkykyä edistävä sairaanhoito (Kela 2)	4
Työkykyä tukeva sairaanhoito ja tutkimukset (Kela 0).....	6
Tutkimukset ja testit.....	6
Kyselyt	7
Todistukset ja lausunnot	7
Toimenpiteet*	8
Työelämäpalvelut (Kela 0)	8
Laboratoriotutkimukset.....	9
Kuvantaminen ja muut tutkimukset.....	10
Muut maksut ja ehdot.....	11

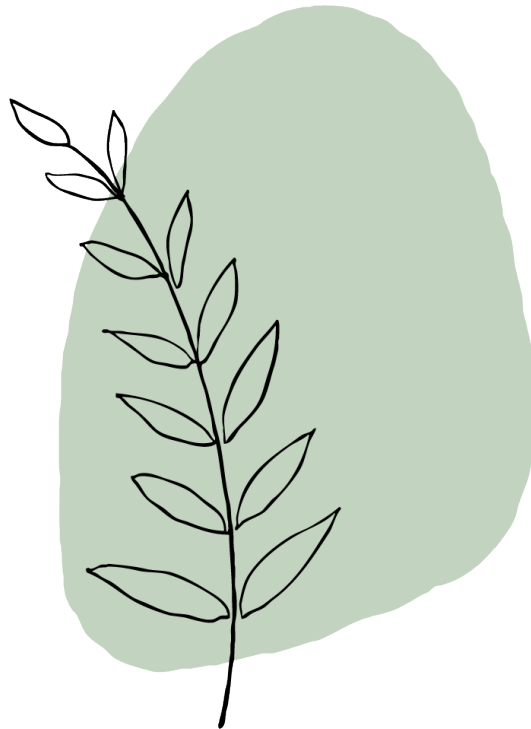
Pirte työterveys

Pirten tavoitteena on tukea työntekijöiden pitkäjänteistä työkykyä ennaltaehkäisevällä (Kela 1) ja sairaanhoidollisella työterveystyöllä (Kela 2). Hyvinvoiva työyhteisö on yrityksen voimavara ja se näkyy myös tuottavuuden lisääntymisenä ja henkilöstökulujen vähenemisenä.

Työnantajalla ja yksin toimivalla yrittäjällä on oikeus saada korvausta hyvän työterveyshuoltokäytännön periaatteiden mukaisen työterveyshuollon toteuttamisen aiheuttaneista kustannuksista Kansaneläkelaitokselta (Kela). Ennaltaehkäisevän toiminnan lisäksi korvausta myönnetään myös työterveyspainotteisen, yleislääkäritasoisien sairaanhoidon kustannuksista. Ehkäisevän työterveyshuollon korvaus on 60 % ja sairaanhoidon 50 % hyväksytyistä kustannuksista.

Vähennys tehdään hinnastossa näkyvästä hinnasta, mikäli Kelan ehdot täyttyvät. Tällöin lopullinen työnantajalle jäävä kustannus on 40–60 % edullisempi kuin hinnaston mukaiset hinnat. Työnantajalle maksettava korvaus on maksimissaan laskennallisen enimmäismäärän mukainen.

Lisätietoja korvauksesta: www.kela.fi.



Ammattihenkilöiden ja asiantuntijoiden ennaltaehkäisevä työ (Kela 1)

Kelan korvausluokkaan 1 kuuluvat ehkäisevän toiminnan ja työntekijöiden työkykyä ylläpitävän toiminnan kustannukset. Ennaltaehkäisevää palvelua ovat sekä organisaatiotasoinen yhteistyö että yksittäiseen työntekijään kohdistuva palvelu. Organisaatiotasoinen yhteistyötä ovat esim. toiminnan suunnittelu, työpaikkaselvitystoiminta, johdon ja esimiesten tuki työkykyasioissa, työsuojelutoimintaan osallistuminen, neuvonta ja ohjaus sekä koulutus- ja työyhteisötoiminta. Työntekijöille kohdistuviin palveluihin kuuluu työkyvyn ylläpitäminen ja tukeminen eri tavoin: esim. terveystarkastukset, neuvonta ja ohjaus, kuntoutustarpeen ja työkyvyn arvio, kuntoutukseen ohjaus sekä työterveysneuvottelut.

Lähi-, video- chat- ja puhelinvastaanotot

Ennaltaehkäisevät palvelut toteutetaan lähi- tai etäpalveluina. Veloitus tapahtuu tuntiveloitusperusteisesti. Yksilötyössä tuntiveloitus laskutetaan alkavan 15 min, organisaatiotyössä alkavan 30 min mukaan.

Asiantuntija	Yksikkö	Hinta euroa
Työterveyslääkäri	1 h	175
Työterveyshoitaja	1 h	99
Työterveyshoitaja, mielenterveys- ja päihdetyö	1 h	137
Työfysioterapeutti	1 h	99
Työfysioterapeutin suoravastaanotto	1 h	137
Työterveyspsykologi	1 h	155
Edellä mainittujen ammattiryhmien erityisvaativa vastaanotto	1 h	1,5 x tuntihinta
Muu työterveyshuollon asiantuntija (esim. sosiaalialan asiantuntija, ravitsemusterapeutti, agrologi)	Asiantuntijakohtainen hinnasto.	
Erikoislääkäri	Erikoislääkärikohtainen hinnasto. Erikoislääkäriin konsultaatiokäynnit edellyttävät aina työterveyslääkäriin lähetteen.	

Tietojen antaminen, neuvonta ja ohjaus

Ryhmämuotoinen ohjaus

Kohdennettua, ryhmämuotoista ohjausta ja neuvontaa on mahdollista saada myös Kela 1 korvattavana tilanteissa, joissa perusselvityksessä tai suunnatussa selvityksessä on noussut selkeä tarve toiminnalle. Ryhmätoiminta tulee olla kuvattuna työterveyshuollon toimintasuunnitelmassa tai sen liitteessä. Osallistujat toimintaan valitaan työterveyshuollon ammattihenkilöiden toimesta.

Pyydä tarjous työterveyden yhteyshenkilöltäsi.

Äkillinen kriisityö	Yksikkö	Hinta euroa
Äkillinen kriisityö yksilölle	1 h	280
Äkillinen kriisityö ryhmälle (minimilaskutus 3 h riippumatta ryhmän kestosta)	3 h	800 /asiantuntija

Ensiapukurssit (oma esite ja hinnasto)

Sisältävät koulutusmateriaalin. SPR:n viralliset kurssitodistukset veloitetaan erikseen. Järjestetään joko lähikoulutuksena, etänä verkkototeutuksena tai verkko- ja lähitoteutuksen yhdistelmänä. Lähikoulutus järjestetään joko Pirten, SPR:n tai asiakkaan tiloissa lähitoteutuksena. Matkakustannukset veloitetaan toteutuneen mukaan.

Työkykyä edistävä sairaanhoito (Kela 2)

Työterveyspainotteinen sairaanhoito on osa työpaikan ja työterveyshuollon yhteistyötä, jonka tavoitteena on työkyvyn tukeminen. Työkyvyn tukemiseen sairaanhoidon keinoin kuuluvat mm. sairauden työhön liittyvyyden tarkempi määrittäminen. Sairanhoidon palvelut toteutetaan lähi- tai etäpalveluina video, chat- ja puhelinvastaanottoina.

Työterveyslääkärin sairausvastaanotto

Tuntiveloitusperuste ajankäytön mukaan alkavan 20 min, 30 min, 45 min, 60 min tai 90 min mukaan.

Työterveyslääkäri	Yksikkö	Hinta euroa
Vastaanotto	1 h	158
Vastaanotto, lauantai (sis. +35 %)	1 h	213

Vastaanotto, sunnuntai (sis. +55 %)	1 h	245
Resepti vastaanotolla, kantamaksu	lääkemääräys	1
Reseptin uusinta ilman vastaanottoa	lääkemääräys	17

Työterveyshoitajan sairausvastaanotto

Tuntiveloitusperuste ajankäytön mukaan alkavan 20 min, 30 min, 45 min, 60 min tai 90 min mukaan.

Työterveyshoitaja	Yksikkö	Hinta euroa
Vastaanotto	1 h	99
Vastaanotto, lauantai	1 h	134
Vastaanotto, sunnuntai	1 h	154

Työfysioterapeutin sairausvastaanotto

Tuntiveloitusperuste ajankäytön mukaan alkavan 30 min, 45 min, 60 min tai 90 min mukaan.

Työfysioterapeutti	Yksikkö	Hinta euroa
Työterveyshuoltopainotteinen fysioterapia	1 h	99
Suoravastaanotto	1 h	137
Erityisvaativa vastaanotto	1 h	148,50

Työterveyspsykologin sairausvastaanotto

Tuntiveloitusperuste ajankäytön mukaan alkavan 60 min tai 90 min mukaan.

Työterveyspsykologi	Yksikkö	Hinta euroa
Vastaanotto	1 h	155

Erikoislääkärin sairausvastaanotto

Vastaanottajakohtainen hinnasto. Tuntiveloitusperuste ajankäytön mukaan. Erikoislääkäreiden konsultaatiokäynnit edellyttävät työterveyslääkärin lähetteen.

Työkykyä tukeva sairaanhoito ja tutkimukset (Kela 0)

Seuraavat palvelut ovat Kela 0 -luokkaan eli Kela ei korvaa toimintaa.

Lääketieteen kandidaatin (6. vuosikurssi) sairausvastaanotto

Tuntiveloitusperuste ajankäytön mukaan alkavan 15 min (chat, puhelin), 20 min, 30 min, 45 min, 60 min tai 90 min mukaan.

Valmistuva lääkäri (*)	Yksikkö	Hinta 2025
Vastaanotto (arkipäivä- tai ilta-aika)	1 h	158
Vastaanotto, lauantai (sis. +35 %)	1 h	213
Vastaanotto, arkipyhä ja sunnuntai (sis. +55 %)	1 h	245

(*) taustalla aina kokenut mentorilääkäri käytettävissä

Sairaanhoitajan sairausvastaanotto

Tuntiveloitusperuste ajankäytön mukaan alkavan 20 min, 30 min, 45 min, 60 min tai 90 min mukaan.

Sairaanhoitaja	Yksikkö	Hinta euroa
Vastaanotto	1 h	94
Vastaanotto, lauantai (sis. +35 %)	1 h	127
Vastaanotto, sunnuntai (sis. +55 %)	1 h	146

Tutkimukset ja testit

Tutkimus	Yksikkö	Hinta euroa
Kuulotutkimus, audiogrammi	kpl	49
Keuhkojen toimintatutkimus, spirometria (bronkodilataatio)	kpl	125
Firstbeat hyvinvointianalyysi	kpl	126
Firstbeat palaute	tunti	99

Kyselyt

Kysely	Hinta euroa
Sähköinen terveystarkastus	Maksuton
Kyselyn analysointi	Tuntiveloitus asiantuntijan ajankäytön mukaan/h mukaan
Sisäilmäkysely	Erillisen tarjouksen mukaan

Todistukset ja lausunnot

Kela-korvattavia, mikäli todistus/lausunto liittyy työhön.

Todistus tai lausunto	Yksikkö	Hinta euroa
SVA-todistus	kpl	maksuton
SVB-todistus	kpl	80
SVB-todistus, laaja	kpl	125
Ajokorttitodistus	kpl	40

Toimenpiteet*

Sisältää tutkimus- ja hoitotarvikkeet toimenpiteiden yhteydessä. Toimenpiteen lisäksi laskutetaan vastaanottokäynnin hinta.

Toimenpide	Hinta euroa
Toimenpide ja hoitotarvikkeet, hintaryhmä I	20
Toimenpide ja hoitotarvikkeet, hintaryhmä II	55
Toimenpide ja hoitotarvikkeet, hintaryhmä III	80

*Ei Kela-korvattavaa toimintaa.

Työelämäpalvelut (Kela 0)

Pirte tarjoaa työkyvyn tukemiseen monipuolisia työelämäpalveluja. Voimme myös räätälöidä tarpeidenne mukaisesti erilaisia luentoja, ryhmiä, workshopeja tai webinaareja, erilaiset hyvinvointipalvelut, ristiriitatilanteiden selvittelytuki, työyhteisökonsultointi, työnohjaus ja kuntoutupalvelut.

Pyydä tarjous työterveyden yhteyshenkilöltäsi.

Varhaiskuntoutus (oma esite ja hinnasto)

Pirten toteuttama ja Kelan hyväksymä varhaiskuntoutuskurssi. Kuntoutuskurssit haetaan ja toteutetaan työterveyshuollon toimintasuunnitelman mukaisesti.

Laboratoriotutkimukset

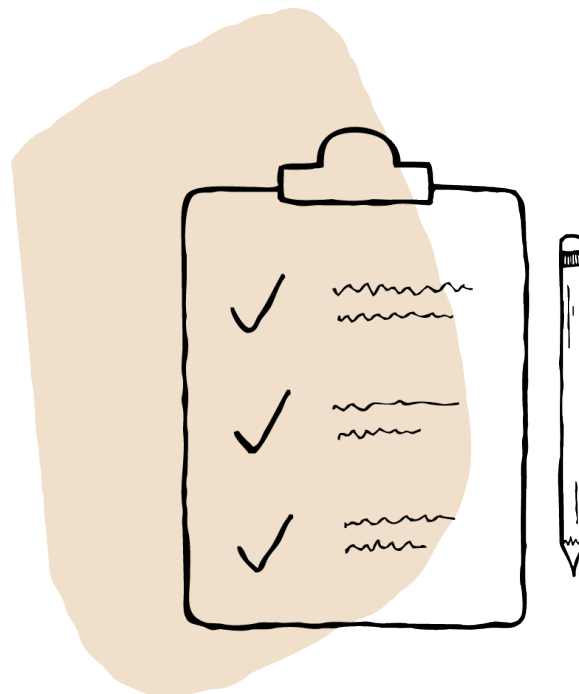
Esimerkkejä laboratoriotutkimuksista. Kela korvattavuus on joko Kela 1 tai Kela 2 tai 0-luokan mukaan.

Koodi	Lyhenne	Tutkimus	Hinta euroa/kpl
2203	B -La	Lasko	13
2474	B -PVK+T	Perusverenkuva ja trombosyytit	13
3696	B -TVK	Täydellinen verenkuva	18
4598	fp -Ca	P -Kalsium	13
1468	fp -Gluk	fp -Glukoosi	13
6027	fP -Lipidit	fP -Lipidit	23
4587	P -AFOS	P -Alkalinen fosfataasi	13
1024	P -ALAT	P -Alaniiniaminotransferaasi	13
4517	P -CK	P -Kreatiniinikinaasi	13
4594	P -CRP	P -C-reaktiivinen proteiini	13
4597	P -GT	P -Glutamyyli transferaasi	13
1999	P -K	P -Kalium	13
4600	P -Krea	P -Kreatiniini	13
3622	P -Na	P -Natrium	13
4832	P -T4V	P -Tyroksiini, vapaa	18
4831	P -TSH	P -Tyreotropiini	18
4591	P -ASAT	P -Aspartaattiaminotransferaasi	11
4589	P -Amyl	P -Amylaasi	13
1483	Pt -Gluk-R1	Pt -Glukoosikoe, oraalinen, lyhyt	30
1155	U -BaktVi	U -Bakteeriviljely virtsasta	20
1881	U -KemSeul	U -Kemiallinen seulonta virtsasta	14

Kuvantaminen ja muut tutkimukset

Kuvantamistutkimukset	Hinta euroa
Natiivikuvat	85
Ultraäänitutkimus	200
Mammografia + ultraääni (ei seulontatutkimuksena)	400
Magneettitutkimus	400
Kartiokeilatutkimus	315

Kliinifysiologiset tutkimukset	Hinta
ENMG	400
Kliininen rasituskoee, pyöräergometri	400
EKG, pitkäaikaisrekisteröinti	325
Yöpolygrafia	400



Muut maksut ja ehdot

Perusmaksu: 40 € / henkilö / vuosi

Perusmaksu sisältää perusraportoinnin, Kelan työterveyshuollon korvaushakemuksen tai pohjatietojen välityksen Kelaan sekä henkilö- ja työsuhdetietojen ylläpidon potilastietojärjestelmässä. Perusmaksu on Kela-korvattavaa, mikäli yrityksellä on muutakin Kelan korvattavaa työterveyshuollon toimintaa tilikauden aikana. Perusmaksu laskutetaan kuukausittain muun laskutuksen yhteydessä, kuitenkin niin, että pienin kerralla laskutettava summa on 20 euroa. Pienemmät laskutettavat summat siirtyvät laskutettavaksi seuraavan kuukausilaskutuksen yhteydessä tai ne laskutetaan viimeistään vuoden vaihteessa.

Viikonloppu-, aatto- ja arkipyhäpäivät Kela 2-palvelujen tuntihinnoissa

Lauantaiveloitukseen lisätään käynteihin 35 % ja arkipyhä- ja sunnuntaipäivinä 55 %. Lauantaipäivää käytetään myös aattopäivinä (juhannusaatto, jouluaatto) ja sunnuntaikorvauksia arkipyhinä. Ei erillistä iltatyöveloitusta.

Peruuttamattomat ajat

Ajan peruminen tulee tehdä puoli vuorokautta (12 h) ennen varattua vastaanottoaika. Erikoislääkäreille varatut vastaanottoajat tulee perua vuorokautta (24 h) ennen vastaanottoaika. Yrityksen kanssa sovitut terveystarkastukset ja yrityskäynnit ja ryhmät tulee perua kolme (3) arkipäivää ennen sovittua aikaa. Peruuttamattomasta ajasta peritään varatun ajan ja toimintaan varattujen resurssien mukainen maksu.

Matkakustannukset

Kustannukset laskutetaan valtion matkustussäännön mukaisesti. Kun työpaikkaselvitys, vastaanotto toiminta, ryhmä- tai muu luentotilaisuus toteutetaan työpaikalla, laskutetaan matka-aika kunkin ammattiryhmän tuntihinnan mukaisesti alkavalta puolelta tunnilta (30 min) kilometrikorvauksen tai muun matkakustannuksen lisäksi.

Työterveyspalvelujen valtakunnallinen koordinointi

Työterveyspalveluiden valtakunnallisesta koordinointiin käytetystä ajasta peritään asiantuntijan tuntiveloitus ajankäytön mukaan.

Potilasasiakirjojen siirto

Toiminta sisältää materiaalin kopioinnin ja postituksen 180 €/h

Kauttakululaskutus

Kauttakululaskutukseen käytetystä ajasta peritään 70 €/h ajankäytön mukaan.

Arvonlisävero

Hinnat eivät sisällä arvonlisäveroa. Arvonlisäverolain 34–36 §:n mukaan arvonlisäveroa ei suoriteta terveyden ja sairaanhoitopalveluiksi katsottavista työterveyspalvelujen myynneistä. Siltä osin, kun työterveyspalveluiden ohella myydään verollisia palveluja tai tuotteita, hintoihin lisätään arvonlisävero.

Muut ehdot

Mikäli hyvän työterveyshuoltokäytännön mukaista toimintaa (työpaikkaselvitys ja toimintasuunnitelma) ei aloiteta asiakkaasta johtuvista syistä 3 kk sisällä sopimuksen alkamisesta, peritään sopimuksen aloitusmaksuna 495 euroa.

Voimassaolo

Tämä hinnasto on toistaiseksi voimassa 1.9. 2024 alkaen. Ratinan Terveys Oy varaa mahdollisuuden hintojen ja palvelujen tarkistamiseen, mikäli terveydenhuoltoon liittyviä säädöksiä, viranomaispäätöksiä tai tutkimuskäytäntöjä muutetaan sekä yleisen kustannustason (ns. indeksikorotukset) noustessa.