



TYÖTERVEYSPALVELUIDEN HINNASTO 2023

Ratnan Terveys Oy



Sisällysluettelo

Pirte työterveys	2
Ammattihenkilöiden ja asiantuntijoiden ennaltaehkäisevä työ (Kela 1)	3
Lähi-, video- chat- ja puhelinvastaanotot	3
Tietojen antaminen, neuvonta ja ohjaus	4
Luennot, ryhmät, workshopit, webinaarit	4
Ensiapukurssit lähikoulutuksena	5
Ensiapukurssit verkko- ja yhdistelmä koulutuksena	5
Työkykyä edistävä sairaanhoito (Kela 2)	6
Työterveyslääkärin sairausvastaanotto	6
Työterveyshoitajan sairausvastaanotto	6
Työfysioterapeutin sairausvastaanotto	7
Työterveyspsykologin sairausvastaanotto	7
Erikoislääkärin sairausvastaanotto	7
Sairaanhoitajan sairausvastaanotto*	7
Tutkimukset ja testit	8
Kyselyt	8
Todistukset ja lausunnot	8
Toimenpiteet*	9
Muut palvelut	9
Työelämäpalvelut	10
Luennot, ryhmät, workshopit, webinaarit	10
Ristiriitojen sovittelutuki	11
Työyhteisökonsultointi	11
Laboratoriotutkimukset	12
Kuvantaminen ja muut tutkimukset	13
Muut maksut ja ehdot	14

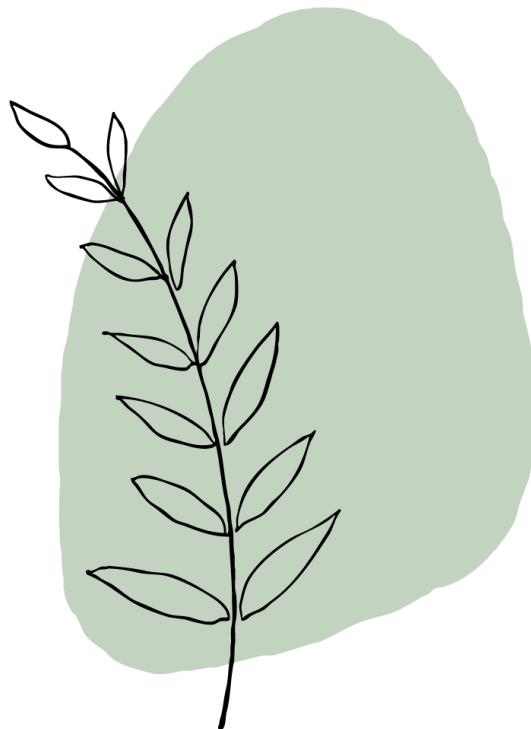
Pirte työterveys

Pirten tavoitteena on tukea työntekijöiden pitkäjänteistä työkykyä ennaltaehkäisevällä (Kela 1) ja sairaanhoidollisella työterveystyöllä (Kela 2). Hyvinvoiva työyhteisö on yrityksen voimavara ja se näkyy myös tuottavuuden lisääntymisenä ja henkilöstökulujen vähenemisenä.

Työnantajalla ja yksin toimivalla yrittäjällä on oikeus saada korvausta hyvän työterveyshuoltokäytännön periaatteiden mukaisen työterveyshuollon toteuttamisen aiheuttaneista kustannuksista Kansaneläkelaitokselta (Kela). Ennaltaehkäisevän toiminnan lisäksi korvausta myönnetään myös työterveyspainotteisen, yleislääkäritasoisien sairaanhoidon kustannuksista. Ehkäisevän työterveyshuollon korvaus on 60 % ja sairaanhoidon 50 % hyväksytyistä kustannuksista.

Vähennys tehdään hinnastossa näkyvästä hinnasta, mikäli Kelan ehdot täyttyvät. Tällöin lopullinen työnantajalle jäävä kustannus on 40–60 % edullisempi kuin hinnaston mukaiset hinnat. Työnantajalle maksettava korvaus on maksimissaan laskennallisen enimmäismäärän mukainen.

Lisätietoja korvauksesta: www.kela.fi.



Ammattihenkilöiden ja asiantuntijoiden ennaltaehkäisevä työ (Kela 1)

Kelan korvausluokkaan 1 kuuluvat ehkäisevän toiminnan ja työntekijöiden työkykyä ylläpitävän toiminnan kustannukset. Ennaltaehkäisevää palvelua ovat sekä organisaatiotasoinen yhteistyö että yksittäiseen työntekijään kohdistuva palvelu. Organisaatiotasosta yhteistyötä ovat esim. toiminnan suunnittelu, työpaikkaselvitystoiminta, johdon ja esimiesten tuki työkykyasioissa, työsuojelutoimintaan osallistuminen, neuvonta ja ohjaus sekä koulutus- ja työyhteisötoiminta. Työntekijöille kohdistuviin palveluihin kuuluu työkyvyn ylläpitäminen ja tukeminen eri tavoin: esim. terveystarkastukset, neuvonta ja ohjaus, kuntoutustarpeen ja työkyvyn arvio, kuntoutukseen ohjaus sekä työterveysneuvottelut.

Lähi-, video- chat- ja puhelinvastaanotot

Ennaltaehkäisevät palvelut toteutetaan lähi- tai etäpalveluina. Veloitus tapahtuu tuntiveloitusperusteisesti. Yksilötyössä tuntiveloitus laskutetaan alkavan 15 min, organisaatiotyössä alkavan 30 min mukaan.

Asiantuntija	Yksikkö	Hinta euroa
Työterveyslääkäri	1 h	158
Työterveyshoitaja	1 h	94
Työfysioterapeutti	1 h	94
Työfysioterapeutin suoravastaanotto	1 h	137
Työterveyspsykologi	1 h	137
Edellä mainittujen ammattiryhmien erityisvaativa vastaanotto	1 h	1,5 x tuntihinta
Muu työterveyshuollon asiantuntija (esimerkiksi ravitsemusterapeutti, agrologi)	Asiantuntijakohtainen hinnasto.	
Erikoislääkäri	Erikoislääkärikohtainen hinnasto. Erikoislääkärin konsultaatiokäynnit edellyttävät aina työterveyslääkärin lähetteen.	

Tietojen antaminen, neuvonta ja ohjaus

Luennot, ryhmät, workshopit, webinaarit

Sisältää valmistelun ja toteutuksen. Matkakulut laskutetaan erikseen. Veloitus tapahtuu tuntiveloitusperusteisesti käytetyn ajan mukaan.

Asiantuntija	Yksikkö	Hinta euroa
Työterveyslääkäri	1 h	398
Työterveyshoitaja	1 h	284
Työfysioterapeutti	1 h	284
Työterveyspsykologi	1 h	378

Äkillinen kriisityö	Yksikkö	Hinta euroa
Äkillinen kriisityö yksilölle	1 h	244
Äkillinen kriisityö ryhmälle (minimilaskutus 3h riippumatta ryhmän kestosta)	3 h	686 /asiantuntija

Ensiapukurssit lähikoulutuksena

Kurssimaksu sisältää koulutusmateriaalin. SPR:n viralliset kurssitodistukset veloitetaan erikseen. Ensiapukurssin järjestetään joko Pirten tai asiakkaan tiloissa lähitoteutuksena.

Kurssi	Yksikkö	Hinta euroa
EA 1 -peruskurssi, 16 h		
Yrityskohtainen ryhmä	ryhmä	1716,00
Osallistujat eri yrityksistä	hlö	161,00
Työpaikan erityistarpeisiin suunnattu EA-koulutus / EA-kertauskurssi, 8 h		
Yrityskohtainen ryhmä	ryhmä	915,00
Osallistujat eri yrityksistä	hlö	114,00
Hätäensiapu tai sähkömiehen hätäensiapukurssi, 4 h		
Yrityskohtainen ryhmä	ryhmä	733,00
Osallistujat eri yrityksistä	hlö	91,00

Ensiapukurssit verkko- ja yhdistelmä koulutuksena

Kurssimaksu sisältää koulutusmateriaalin. SPR:n viralliset kurssitodistukset veloitetaan erikseen. Kurssit toteutetaan joko etänä verkkototeutuksena tai verkko- ja lähitoteutuksen yhdistelmänä.

Kurssi	Yksikkö	Hinta euroa
EA 1 -peruskurssi, 16 h (8 h verkossa ja 8 h lähikoulutuksena)		
Osallistuja eri yrityksistä	hlö	145
Työpaikan erityistarpeisiin suunnattu EA-koulutus / EA-kertauskurssi, 8 h (4 h verkossa ja 4 h lähikoulutuksena)		
Osallistujat eri yrityksistä	hlö	81
EA-verkkokurssi, 4 h		
Osallistujat eri yrityksistä	hlö	41

Työkykyä edistävä sairaanhoito (Kela 2)

Työterveyspainotteinen sairaanhoito on osa työpaikan ja työterveyshuollon yhteistyötä, jonka tavoitteena on työkyvyn tukeminen. Työkyvyn tukemiseen sairaanhoidon keinoin kuuluvat mm. sairauden työhön liittyvyyden tarkempi määrittäminen

Sairanhoidon palvelut toteutetaan lähi- tai etäpalveluina video, chat- ja puhelinvastauksina.

Työterveyslääkärin sairausvastaanotto

Tuntiveloitusperuste ajankäytön mukaan alkavan 20 min, 30 min, 45 min, 60 min tai 90 min mukaan.

Työterveyslääkäri	Yksikkö	Hinta euroa
Vastaanotto	1 h	158
Viikonloppu vastaanotto, lauantai	1 h	158+35 % lisä
Viikonloppu vastaanotto, sunnuntai	1 h	158 + 55 % lisä
Reseptin uusinta ilman vastaanottoa	lääkemääräys	16
Erytisvaativa vastaanotto	1 h	238

Työterveyshoitajan sairausvastaanotto

Tuntiveloitusperuste ajankäytön mukaan alkavan 20 min, 30 min, 45 min, 60 min tai 90 min mukaan.

Työterveyshoitaja	Yksikkö	Hinta euroa
Vastaanotto	1 h	94
Viikonloppu vastaanotto, lauantai	1 h	94 + 35 % lisä
Viikonloppu vastaanotto, sunnuntai	1 h	94 + 55 % lisä
Erytisvaativa vastaanotto	1 h	141

Työfysioterapeutin sairausvastaanotto

Tuntiveloitusperuste ajankäytön mukaan alkavan 30 min, 45 min, 60 min tai 90 min mukaan.

Työfysioterapeutti	Yksikkö	Hinta euroa
Työterveyshuoltopainotteinen fysioterapia	1 h	94
Suoravastaanotto	1 h	137
Erityisvaativa vastaanotto	1 h	141

Työterveyspsykologin sairausvastaanotto

Tuntiveloitusperuste ajankäytön mukaan alkavan 60 min tai 90 min mukaan.

Työterveyspsykologi	Yksikkö	Hinta euroa
Vastaanotto	1 h	137

Erikoislääkärin sairausvastaanotto

Vastaanottajakohtainen hinnasto. Tuntiveloitusperuste ajankäytön mukaan. Erikoislääkäreiden konsultaatiokäynnit edellyttävät työterveyslääkärin lähetteen.

Sairaanhoitajan sairausvastaanotto*

Tuntiveloitusperuste ajankäytön mukaan alkavan 20 min, 30 min, 45 min, 60 min tai 90 min mukaan.

Sairaanhoitaja	Yksikkö	Hinta euroa
Vastaanotto	1 h	94
Viikonloppu vastaanotto, lauantai	1 h	94 + 35 % lisä
Viikonloppu vastaanotto, sunnuntai	1 h	94 + 55 % lisä

*Ei Kela-korvattavaa toimintaa.

Tutkimukset ja testit

Tutkimus	Yksikkö	Hinta euroa
Kuulotutkimus, audiogrammi	kpl	44
Firstbeat -hyvinvointianalyysi, 3 vrk mittaus*	kpl	126
Firstbeat, palaute	tunti	97
Keuhkojentoimintatutkimus, spirometria (bronkodilataatio)	kpl	113
ENG-tutkimus ja vastaanotto*	kpl	344

*Ei Kela-korvattavaa toimintaa.

Kyselyt

Kysely	Hinta euroa
Sähköinen terveystutkimus	Maksuton
Kyselyn analysointi	Tuntiveloitus ajankäytön mukaan
Sisäilmäkysely	Erillisen tarjouksen mukaan

Todistukset ja lausunnot

Todistus tai lausunto	Yksikkö	Hinta euroa
SVA-todistus	kpl	maksuton
SVB-todistus	kpl	72
SVB-todistus, laaja	kpl	113
Ajokorttitodistus	kpl	33

Toimenpiteet*

Sisältää tutkimus- ja hoitotarvikkeet toimenpiteiden yhteydessä. Toimenpiteen lisäksi laskutetaan vastaanottokäynnin hinta.

Toimenpide	Hinta euroa
Toimenpide ja hoitotarvikkeet, hintaryhmä I	17
Toimenpide ja hoitotarvikkeet, hintaryhmä II	50
Toimenpide ja hoitotarvikkeet, hintaryhmä III	72

*Ei Kela-korvattavaa toimintaa.

Muut palvelut

Palvelu	Yksikkö	Hinta euroa
Kauttakululaskutus	1 h	69
Työterveyspalvelujen valtakunnallinen koordinointi	Asiantuntijan tuntiveloitus ajankäytön mukaan	
Potilasasiakirjojen siirto (sisältää kopioinnin, materiaalin ja postituksen)	1 h	161

Työelämäpalvelut

Pirte tarjoaa työkyvyn tukemiseen monipuolisia työelämäpalveluja, joista voit kysyä lisää työterveyden yhteyshenkilöltäsi. Voimme myös räätälöidä tarpeidenne mukaisesti erilaisia ryhmiä, workshoppeja tai webinaareja. Huom! Valmiit ryhmäpaketit Työhyvinvointi- ja Kuntoutuspalvelut -otsikoiden alla. Työelämäpalvelut ovat yleensä Kela 0-luokkaa.

Luennot, ryhmät, workshopit, webinaarit

Sisältää valmistelun ja toteutuksen. Matkakulut laskutetaan erikseen. Veloitus tapahtuu tuntiveloitusperusteisesti käytetyn ajan mukaan.

Asiantuntija	Yksikkö	Hinta euroa
Työterveyslääkäri	1 h	398
Työterveyshoitaja	1 h	284
Työfysioterapeutti	1 h	284
Työterveyspsykologi	1 h	378

Esihenkilökonsultointi	Yksikkö	Hinta euroa
Esihenkilökonsultointi	1 h	229

Esihenkilöklinikka 3 x 1,5 h	Yksikkö	Hinta euroa
Esihenkilöklinikka	3 x 1,5 h per osallistuja	420

Johdon konsultointi	Yksikkö	Hinta euroa
Johdon konsultointi	1 h	538

Ristiriitojen sovittelutuki

Asiantuntija	Yksikkö	Hinta euroa
Työterveyshoitaja	1 h	284
Työterveyspsykologi	1 h	378

Työyhteisökonsultointi

Asiantuntija	Yksikkö	Hinta euroa
Työterveyshoitaja	1 h	284
Työterveyspsykologi	1 h	378

Työnohjaus	Yksikkö	Hinta euroa
Työnohjaus yksilölle	1 h	244
Työnohjaus ryhmälle	1 h	378

Hyvinvointipalvelut	Yksikkö	Hinta euroa
Tupakkaryhmä	5 x 1,5 h, 8–12 hlöä	294

Kuntoutuspalvelut	Yksikkö	Hinta euroa
Mielen hyvinvointipaja / per hlö hinta	5 x 1,5 h, 8–12 hlöä	597
Teemakuntoutus; Kipu, uni, vireystilan säätely / per hlö hinta	5 x 4,5 h 8–12 hlöä	910
Lyhytterapia / lyhytpsykoterapia, psykologi / psykoterapeutti	1 h	137

Univalmennus	Yksikkö	Hinta euroa
Univalmennus / per hlö hinta	6 x 2 h, 8–12 hlöä	585

Laboratoriotutkimukset

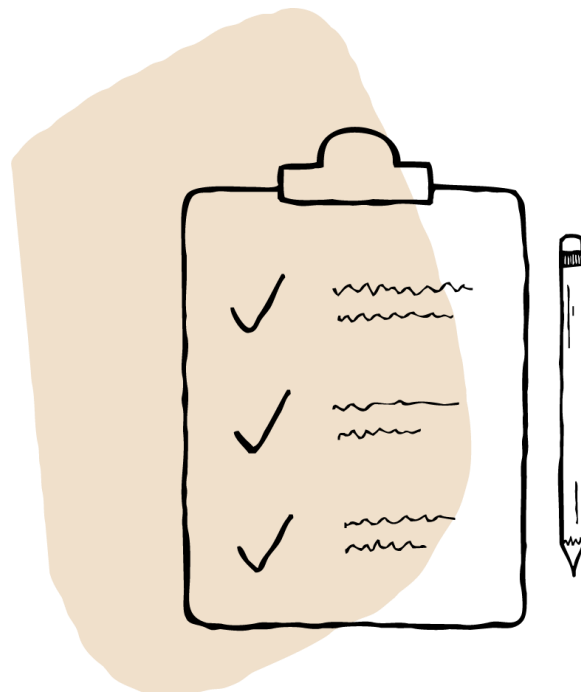
Esimerkkejä laboratoriotutkimuksista. Kela korvattavuus on joko Kela1 tai Kela2 luokan mukaan.

Koodi	Lyhenne	Tutkimus	Hinta euroa/kpl
2203	B -La	Lasko	12
2474	B -PVK+T	Perusverenkuva ja trombosyytit	12
3696	B -TVK	Täydellinen verenkuva	17
4598	fp -Ca	P -Kalsium	12
1468	fp -Gluk	fp -Glukoosi	12
6027	fP -Lipidit	fP -Lipidit	22
4587	P -AFOS	P -Alkalinen fosfataasi	12
1024	P -ALAT	P -Alaniiniaminotransferaasi	12
4517	P -CK	P -Kreatiniinikinaasi	12
4594	P -CRP	P -C-reaktiivinen proteiini	12
4597	P -GT	P -Glutamyyli transferaasi	12
1999	P -K	P -Kalium	12
4600	P -Krea	P -Kreatiniini	12
3622	P -Na	P -Natrium	12
4832	P -T4V	P -Tyroksiini, vapaa	17
4831	P -TSH	P -Tyreotropiini	17
4591	P -ASAT	P -Aspartaattiaminotransferaasi	10
4589	P -Amyl	P -Amylaasi	12
1483	Pt -Gluk-R1	Pt -Glukoosikoe, oraalinen, lyhyt	29
1155	U -BaktVi	U -Bakteeriviljely virtsasta	19
1881	U -KemSeul	U -Kemiallinen seulonta virtsasta	13

Kuvantaminen ja muut tutkimukset

Kuvantamistutkimukset	Hinta euroa
Natiivikuvat	79
Ultraäänitutkimus	184
Magneettitutkimus	394
Varjoainekuvaus	263
Kartiokeilatutkimus	263

Kliinifysiologiset tutkimukset	Hinta
ENMG	394
Kliininen rasituskoee, pyöräergometri	394
EKG, pitkäaikaisrekisteröinti	315
Yöpolygrafia	394



Muut maksut ja ehdot

Perusmaksu: 40 € / henkilö / vuosi

Perusmaksu sisältää:

Perusraportoinnin, Kelan työterveyshuollon korvaushakemuksen tai pohjatietojen välityksen Kelaan sekä henkilö- ja työsuhtetietojen ylläpidon potilastietojärjestelmässä. Perusmaksu on Kela-korvattavaa, mikäli yrityksellä on muutakin Kelan korvattavaa työterveyshuollon toimintaa tilikauden aikana. Perusmaksu laskutetaan kuukausittain muun laskutuksen yhteydessä, kuitenkin niin, että pienin kerralla laskutettava summa on 50 euroa. Pienemmät laskutettavat summat siirtyvät laskutettavaksi seuraavan kuukausilaskutuksen yhteydessä tai ne laskutetaan viimeistään vuoden vaihteessa.

Peruuttamattomat ajat

Ajan peruminen tulee tehdä puoli vuorokautta (12 h) ennen varattua vastaanottoaikaa. Erikoislääkäreille varatut vastaanottoajat tulee perua vuorokautta (24 h) ennen vastaanottoaikaa. Yrityksen kanssa sovitut terveystarkastukset ja yrityskäynnit ja ryhmät tulee perua kolme (3) arkipäivää ennen sovittua aikaa. Perumattomasta ajasta peritään varatun ajan ja toimintaan varattujen resurssien mukainen maksu.

Matkakustannukset

Kustannukset laskutetaan valtion matkustussäännön mukaisesti. Kun työpaikkaselvitys, vastaanottotoiminta, ryhmä- tai muu luentotilaisuus toteutetaan työpaikalla, laskutetaan matka-aika kunkin ammattiryhmän tuntihinnan mukaisesti alkavalta puolelta tunnilta (30 min) kilometrikorvauksen tai muun matkakustannuksen lisäksi.

Voimassaolo

Tämä hinnasto on toistaiseksi voimassa 1.5.2023 alkaen. Ratinan Terveys Oy varaa mahdollisuuden hintojen ja palvelujen tarkistamiseen, mikäli terveydenhuoltoon liittyviä säädöksiä, viranomaispäätöksiä tai tutkimuskäytäntöjä muutetaan sekä yleisen kustannustason (ns. indeksikorotukset) noustessa.

Muut ehdot

Mikäli hyvän työterveyshuoltokäytännön mukaista toimintaa (työpaikkaselvitys ja toimintasuunnitelma) ei aloiteta asiakkaasta johtuvista syistä 3 kk sisällä sopimuksen alkamisesta, peritään sopimuksen aloitusmaksuna 495 euroa.

Arvonlisävero

Hinnat eivät sisällä arvonlisäveroa. Arvonlisäverolain 34–36 §:n mukaan arvonlisäveroa ei suoriteta terveyden ja sairaanhoitopalveluiksi katsottavista työterveyspalvelujen myynneistä. Siltä osin, kun työterveyspalveluiden ohella myydään verollisia palveluja tai tuotteita, hintoihin lisätään arvonlisävero.