

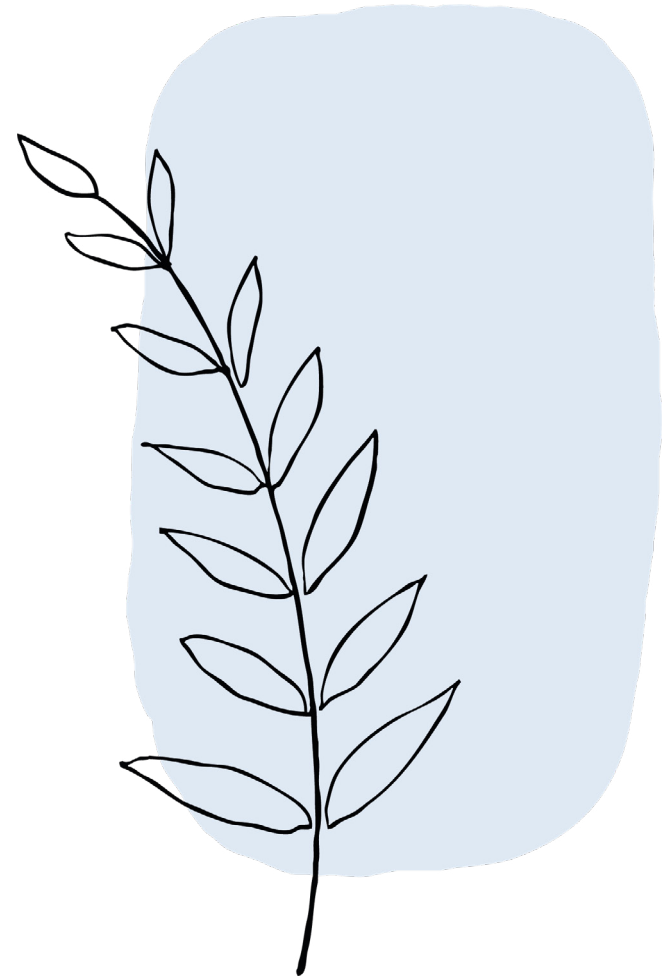


pirte

**GRAAFINEN
OHJEISTO 2022**

Sisällys

Sisällys	2
Graafinen ohjeisto ja sen käyttötarkoitus	3
Värit	4
Värit viestivät	4
Värijärjestelmistä	5
Typografia	6
Typografia printti- ja verkkoviestinnän kanavissa	6
Typografia toimisto-/Windows-ympäristössä	7
Logo ja merkit	8
Suoja-alue	9
Kielletyt käyttötavat	9
Logo ja värit	10
Palvelulogot	11
Suomalaisen työn liiton tunnukset	11



Graafinen ohjeisto ja sen käyttötarkoitus

Pirte-brändin alla toimivat Tullinkulman Työterveys Oy ja sen tytäryhtiö Ratinan Terveys Oy. Molemmat yhtiöt jakavat markkinointinimen Pirte sekä brändille luodun visuaalisen identiteetin.

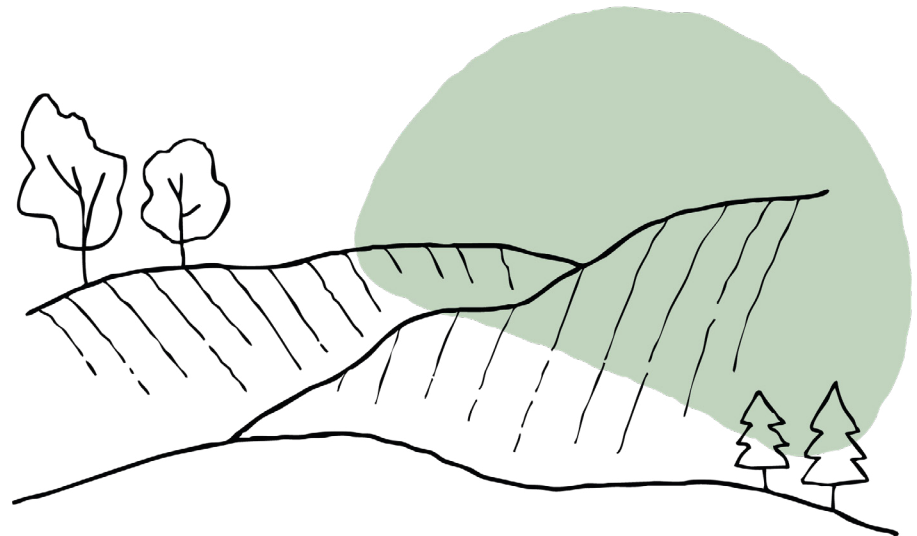
Näiden graafisten ohjeiden avulla luomme yhtenäisyyttä ja tunnistettavuutta Pirten emo- ja tytäryhtiön viestintään. Siksi on tärkeää, että visuaalista ilmettä käytetään johdonmukaisesti.

Yhtenäinen visuaalinen ilme vaikuttaa merkittävästi siihen, miten yhteistyökumppanit ja kohderyhmät kokevat Pirten ja miten yritys erottuu edukseen kilpailijoista. Yhdenmukaisuus antaa laadukkaan ja ammattimaisen vaikutelman ja herättää myönteisiä mielikuvia yrityksestä sekä sen palveluista.

Tämän graafisen ohjeiston tehtävänä on antaa suuntaviivat yhtenäisen visuaalisen identiteetin luomiseen ja sen tulee toistua kaikessa Pirten viestinnässä.

Tarvittaessa saat lisätietoja:

Pirten viestintätiimi
viestinta@pirte.fi





VALKOINEN | #FFFFFF | CMYK 0/0/0/0 | RGB 255/255/255

KAURA | #F0E0CB | CMYK 5/14/22/0 | RGB 240/224/203

AURINGONLASKU | #FF6633 | CMYK 0/71/76/0 | RGB 255/102/51

TUMMA KOIVU | #485C3B | CMYK 76/41/84/38 | RGB 72/92/59

VAALEA KOIVU | #C2D4BF | CMYK 33/7/31/0 | RGB 194/212/191

TAIVAS | #DEE9F4 | CMYK 17/4/2/0 | RGB 222/233/244

JÄRVI | #264761 | CMYK 98/64/40/32 | RGB 38/71/97

MUSTA | #000000 | CMYK 91/79/62/98 | RGB 0/0/0

Värit

Taustavärit: valkoinen, kaura, vaalea koivu, taivas

Tehostevärit: auringonlasku, tumma koivu, järvi, musta

Raikas väripaletti on saanut inspiraationsa pirkanmaalaisesta kesäisestä luonnosta. Kaikkia väripaletin värejä käytetään **vain 100 % opasiteetilla.**

Taustavärinä voidaan käyttää vaaleita sävyjä (valkoinen, kaura, vaalea koivu ja taivas) sekä tummia tehostevärejä (tumma koivu ja järvi). Vaaleiden taustavärien päällä käytetään aina mustaa **tekstiväriä** ja tummien tehostevärien ollessa taustalla käytetään valkoista tekstiväriä.



Värit viestivät

Oranssi - iloinen, intohimoinen, innokas, luova, lämpö, menestys, energia, äänekäs

Vihreä - kasvu, tuore, rauhoittava, luonnollinen, kunnianhimoinen, kestävä, parantava

Sininen - luotettava, vakaa, uskollinen, viisas, itsevarma, ystävällinen, rohkea, tieteellinen

Musta - voimakas, sivistynyt, toiminnallinen, tyylikäs

Värijärjestelmistä

CMYK-nelivärijärjestelmä

CMYK-arvoja käytetään painotöissä, kuten esimerkiksi lehtimainoksissa ja esitteissä. Termi tulee painatuksessa käytettävistä neljästä perusväristä: syaani (C), magenta (M), keltainen (Y) ja musta (K = key color). Painotöiden kaikki eri värit muodostuvat, kun näitä neljää perusväriä painetaan rasteroimalla päällekkäin.

RGB-järjestelmä ja HTML

RGB- ja HTML-määrittelyjä käytetään digitaalisissa töissä (esimerkiksi PowerPoint, verkko). Värisävyt koostuvat kolmesta perusväristä: punainen (R), vihreä (G) ja sininen (B).

Pantone-järjestelmä (PMS)

Pantone-arvoja käytetään yksivärissä painotöissä tai lisävärinä neliväripainatuksissa sekä apuna erikoisemmille materiaaleille tehtävissä painotöissä (esimerkiksi muovi, ikkunateippaukset). Pantone-järjestelmässä jokainen painoväri painetaan omana värinään.

Päällystetylle paperille tai kartongille painettaessa käytetään Pantone C (Coated) -määrittelyksiä. Päällystämättömälle paperille tai kartongille käytetään Pantone U (Uncoated) -määrittelyksiä.

Pantone-arvot saat tarvittaessa viestintätiimiltä.

Typografia

Typografia eli tekstin muotoilu on keskeinen osa Pirten graafista ilmettä. Tekstissä käytetään aina **mustaa tai valkoista väriä**. Teksti tasataan aina vasemmalle. Otsikot ja leipäteksti erottuvat optisesti miellyttävästi toisistaan kontrastia, rytmiä ja tyhjää tilaa hyödyntäen. Eri leikkausten käytössä on huomioitava selkeys.

Typografia printti- ja verkkoviestinnän kanavissa

Printti- ja verkkoviestinnän kanavissa käytetään otsikkotekstityyppinä **Mulish -kirjasinperhettä** ja leipätekstityyppinä **Open Sans -kirjasinperhettä**. Mulish- ja Open Sans -kirjasinperheet ovat ladattavissa osoitteesta www.google.com/fonts.

Otsikkotekstityyppi

Mulish

ABCDEFGHIJKLMNOPQRSTUVWXYZÅÄÖ
abcdefghijklmnopqrstuvwxyzääö
1234567890!"#α%&/()=?`^*

Regular AaBbCc123

Italic AaBbCc123

Bold AaBbCc123

Bold Italic AaBbCc123

Leipätekstityyppi

Open Sans

ABCDEFGHIJKLMNOPQRSTUVWXYZÅÄÖ
abcdefghijklmnopqrstuvwxyzääö
1234567890!"#α%&/()=?`^*

Regular AaBbCc123

Italic AaBbCc123

Bold AaBbCc123

Bold Italic AaBbCc123

Typografia toimisto-/Windows-ympäristössä

Windows-ympäristössä käytetään otsikkotekstityyppinä **Century Gothic -kirjasinperhettä**. Leipätekstityyppi on **Segoe UI**. Kirjasinperheet löytyvät Windows-käyttöjärjestelmästä.

Asiakirjoissa typografia noudattaa skarppia ja selkeää tyyliä, joka on helposti luettavaa. Leipätekstissä fonttikoon on oltava vähintään 12 pt ja rivivälin ilmava, esimerkiksi 1,15. Otsikot ja leipäteksti muotoillaan seuraavin määrittäyksin:

Leipäteksti: Segoe UI, fonttikoko 12

Otsikko, taso 1: Century Gothic, fonttikoko 20

Otsikko, taso 2: Century Gothic, fonttikoko 18

Otsikko, taso 3: Century Gothic, fonttikoko 14, lihavoitu

Otsikko, taso 4: Segoe UI, fonttikoko 12, lihavoitu

Otsikkotekstityyppi

Century Gothic

ABCDEFGHIJKLMNOPQRSTUVWXYZÅÄÖ
abcdefghijklmnopqrstuvwxyzääö
1234567890!"#%&/'()=?`^*

Regular AaBbCc123

Italic AaBbCc123

Bold AaBbCc123

Bold Italic AaBbCc123

Leipätekstityyppi

Segoe UI

ABCDEFGHIJKLMNOPQRSTUVWXYZÅÄÖ
abcdefghijklmnopqrstuvwxyzääö
1234567890!"#%&/'()=?`^*

Regular AaBbCc123

Logo ja merkit

Pirte-logo on molempien yhtiöiden virallinen ja ensisijainen graafinen tunnus. Logo esiintyy aina ohjeiden mukaisella tavalla ja siitä tulee aina käyttää originaalitiedostoa.

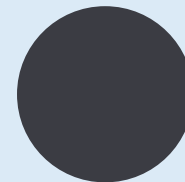
Logoa ei saa muotoilla eikä siitä saa irrottaa osia. Tarvittavan tiedoston puuttuessaan logoa ei saa rakentaa eli lataa uudelleen alkuperäisen logon asettelua jäljitellen.

Logotiedostot ovat ladattavissa Pirten verkkosivuilta www.pirte.fi.

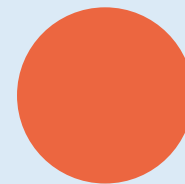


Logosta tulee käyttää ensisijaisesti värillistä versiota (harmaa-oranssi) valkoisella taustalla.

Logon värit



Tummanharmaa
#3B3C43
CMYK 44/34/22/77
RGB 59/60/67



Auringonlasku
#FF6633
CMYK 0/71/76/0
RGB 255/102/51

Suoja-alue

Logon erottuvuuden takaamiseksi kaikissa tilanteissa tulee sen ympärille jättää niin sanottu **suoja-alue**. Suoja-alueelle ei tule sijoittaa muita graafisia elementtejä tai tekstiä. Tämä ei koske mahdollista taustaväriä.

Pirte-logon suoja-alue on i-kirjaimen pisteen kokoinen.



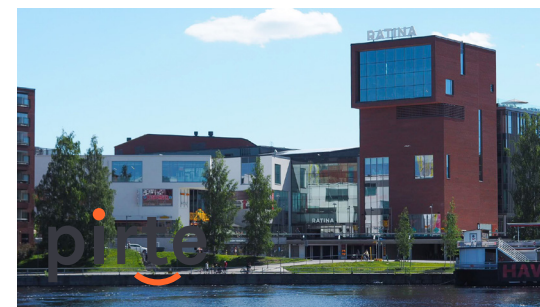
Kielletyt käyttötavat



Logoa ei saa skaalata siten, että sen mittasuhteet vääristyvät.



Logon opasiteettia tai väriä ei saa muuttaa.



Elementtien paikkoja ei saa muuttaa.



Logoa ei saa käyttää sellaisen taustavärin päällä, josta se ei erotu riittävän selkeästi.



Logoa ei saa käyttää sellaisen valokuvan tai kuvituksen päällä, josta se ei erotu riittävän selkeästi.

Logo ja värit

Pirte-logon **värillistä versiota** (harmaa-oranssi) voidaan käyttää harkinnanvaraisesti taustavärien päällä. Suomalaisen työn liiton merkeistä käytetään silloin mustaa versiota.



Pirte-logon **valko-oranssia versiota** käytetään tummien tehostevärien ollessa taustalla. Suomalaisen työn liiton merkeistä käytetään silloin negatiiviversiota.



Palvelulogot



Pirten **palveluille on suunniteltu omia logoja**, joita käytetään kyseessä olevien palvelujen viestinnässä ja markkinoinnissa. Palvelulogojen suoja-alue määritykset ja kielletyt käyttötavat ovat samat kuin Pirte-logossa. Palvelulogoja käytetään **valkoisella taustalla**.

OmaPirten ja YritysPirten logoista on sekä ympyränmuotoiset että vaakasuuntaiset versiot. Konteksti ja tila määrittelevät sen, kumpaa versiota käytetään.

Suomalaisen työn liiton tunnukset



Pirte on ansainnut luvat käyttää **Avainlippua** sekä **Suomalaisen työn liiton jäsen -merkkiä**. Merkkejä käytetään Pirten viestintä- ja markkinointikanavissa ja -materiaaleissa aina kun mahdollista.

Merkkejä käytetään kuten Suomalaisen työn liitto on merkkien omissa graafisissa ohjeistoissa määritellyt. Kun merkit esiintyvät yhdessä Pirte-logon kanssa, suositaan kummastakin mustaa versiota. Kun merkit esiintyvät ilman Pirte-logoa, suositaan kummastakin sinistä versiota.